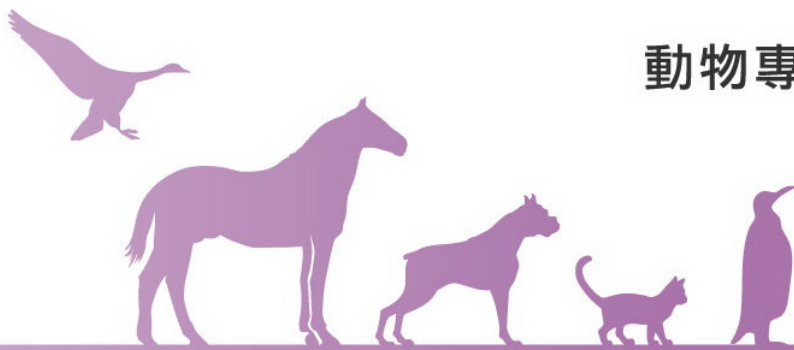
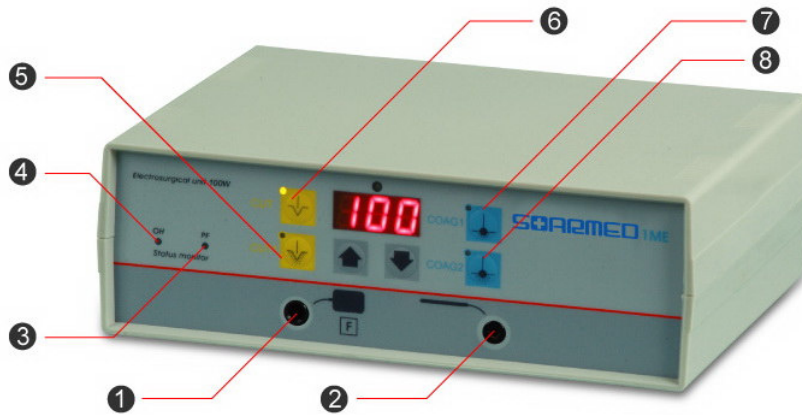


動物專用高頻手術電刀系列



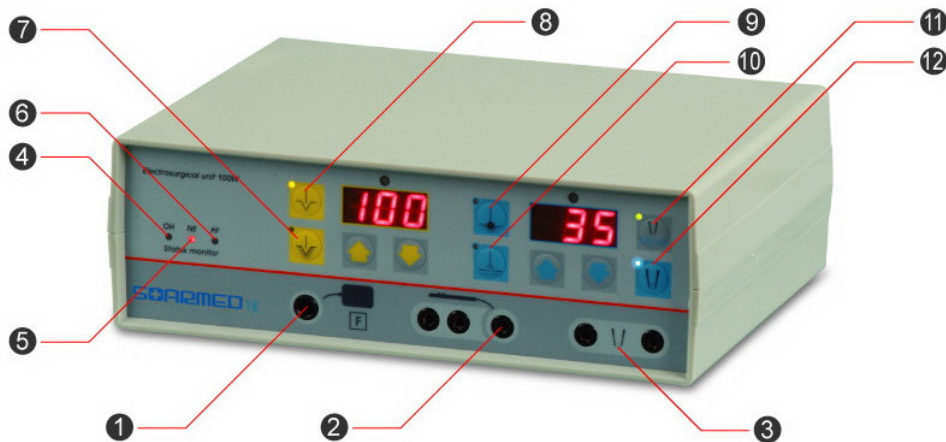
動物專用高頻手術電刀系列

Mode 1ME (Monopolar)



- | | |
|------------------|------------------------------|
| 1. 導電板或肛門導電棒插座。 | 5. Cut1 模式按鈕—凝血切割。 |
| 2. 電刀筆插座。 | 6. Cut 模式按鈕—平滑切割，具傳統手術刀切割效果。 |
| 3. 輸出功率失效燈號。(PF) | 7. Coag1 模式按鈕—標準凝血。 |
| 4. 過熱警示燈號。(OH) | 8. Coag2 模式按鈕—表皮凝血。 |

Mode 1E (Monopolar & Bipolar)



- | | |
|------------------|---|
| 1. 導電板或肛門導電棒插座。 | 7. Blended Cut 模式按鈕—混合切割，在切割同時帶有凝血功能。 |
| 2. 手控電刀筆插座。 | 8. Pure Cut 模式按鈕—純切割，類似傳統手術刀切割效果。 |
| 3. 雙極配件插座。 | 9. Contact Coag 模式按鈕—標準凝血。 |
| 4. 過熱警示燈號。(OH) | 10. Spray Coag 模式按鈕—放電式噴射凝血。 |
| 5. 導電迴路失效燈號。(NE) | 11. Micro BICoag 模式按鈕—微創雙極凝血，輸出功率範圍介於1至35W。 |
| 6. 輸出功率失效燈號。(PF) | 12. BICoag 模式按鈕—雙極凝血，輸出功率範圍介於1至80W。 |

SOARMED動物專用高頻電刀系列是一智慧型微電腦控制的外科手術電刀，適用於獸醫院中小型外科手術。



Mode 1ME (Monopolar)



Mode 1E (Monopolar & Bipolar)

產品特性

信賴度高、操作方便、病畜手術安全度高的外科手術電刀，最大輸出功率達100W，提供在外科手術有大範圍不同組織的切割與凝血效果。

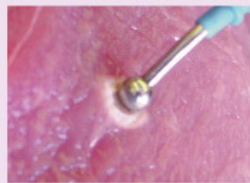
4種操作模式

Cut	平滑切割
Cut1	凝血切割 (有組織邊緣凝血功能)
Coag1	標準凝血
Coag2	表皮凝血

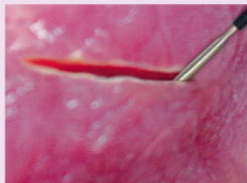
5+1種操作模式

Pure Cut	純切割
Blended Cut	混合切割 (在切割同時帶有凝血功能)
Contact Coag	標準凝血
Spray Coag	放電式噴射凝血 (不須接觸組織既可噴出電弧在出血點凝血)
Bipolar Coag	雙極凝血

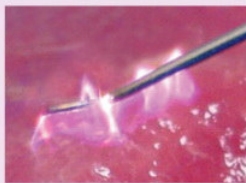
每一操作模式有獨立的功率設定，顯示在數位LED螢幕上。能記憶住最後的功率設定值。可以使用腳踏開關操作。且具裝置過熱(OH)及電源失效(PF)的保護感應設計守衛著病畜在手術中的安全。前方控制板上會顯示出控制參數是否有超出正常值。若發生此情形，控制電路立即中止輸出能量並發出警示聲響。



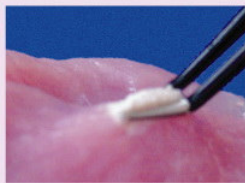
單極標準凝血



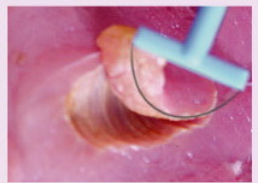
單極凝血切割



放電式噴射凝血



雙極凝血



雙極環型切割

配件



手控電刀筆



雙極鑷子



各式電極



肛門導電棒 1



肛門導電棒 2



不鏽鋼導電板



腳踏開關

SOARMED 1E 功能規格	最大輸出功率		峰均功率比 (波峰因子·波形係數)
	Macro mode	Micro mode	
純切割 Pure Cut	100W/500Ohms	-	1.5
混合切割 Blended Cut	100W/500Ohms	-	2.1
標準凝血 Contact Coag	100W/300Ohms	-	3.0
放電式噴射凝血 Spray Coag	10W/5000Ohms	-	7.0
雙極凝血 Bipolar Coag	80W/100Ohms	35W/100Ohms	1.0
工作頻率[KHz]	500		
載頻[KHz]	33		
病人安全系統	NEMSY (Neutral Electrode Safety System)		
作動方式	雙極腳踏開關或手控電刀筆		
尺寸(長×寬×高)[mm]	255×215×85		
重量[kg]	5		
電源條件	單相交流AC110 V ± 10% · 50/60HZ 內阻 ≤ 0.1Ω		

SOARMED 1ME 功能規格	最大輸出功率	峰均功率比 (波峰因子·波形係數)
平滑切割 Cut	100W/500Ohms	1.5
凝血切割 Cut1	100W/500Ohms	2.1
標準凝血 Coag1	90W/500Ohms	3.0
表皮凝血 Coag2	45W/500Ohms	5.0
工作頻率[KHz]	500	
載頻[KHz]	33	
作動方式	腳踏開關	
尺寸(長×寬×高)[mm]	256×200×82	
重量[kg]	5	
電源條件	單相交流AC110 V ± 10% · 50/60HZ 內阻 ≤ 0.1Ω	

首美達總騰股份有限公司
SOAR MEDICAL-TECH. CO.,LTD.

- 台北市民權東路六段15巷16號4樓之3
- 4F-3., No.16, Lane15, Sec.6, Mincyuan E.Rd.,
Neihu District, Taipei City 114,TAIWAN
- 電話：02-27967222
- 傳真：02-27968010
- 經修專線：0988-039785
- 網址：www.soarmedical.com.tw

經銷商：

本產品規格如有變更不另行通知